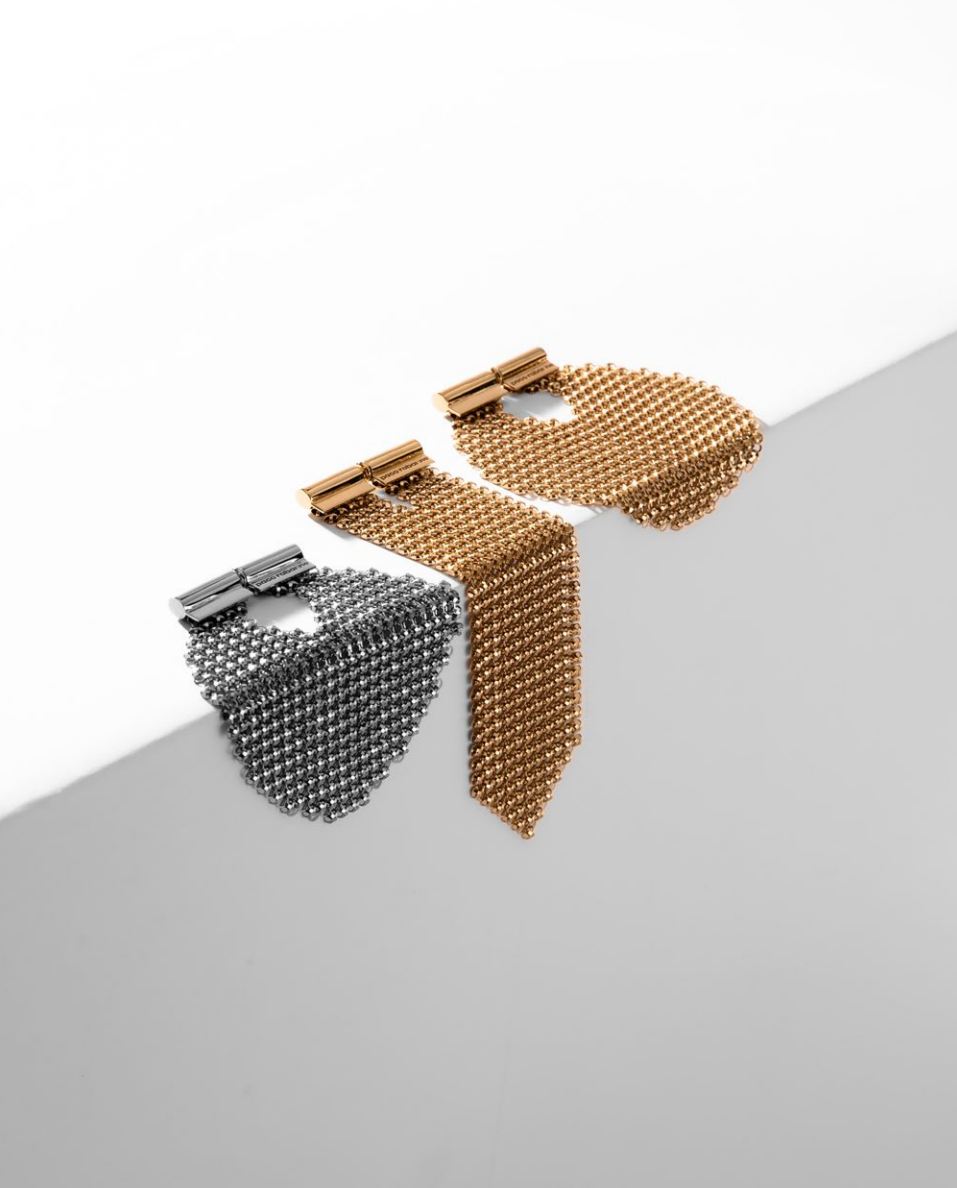


# CALACATTA

**APE BEST FOR YOU  
NEW COLLECTION**

**ape**grupo



## — Calacatta

**Calacatta is one of the most precious marbles, a reflection of luxury and sheer beauty. Of Italian origin, this marble is famous for its veins of varying intensity, which gives it a very elegant appearance.**

**El calacatta es uno de los mármoles más preciados, reflejo de lujo y de belleza. De origen italiano, este mármol destaca por sus vetas de diferente intensidad, lo que le confiere una apariencia muy elegante.**



**At APE Group we have reinvented this classic with the Calacatta Gold and Calacatta Silver series. The same texture, the same aesthetic effect, with more individual design and with the functionality provided by tiles. Its golden and grey veins make this marble-look porcelain a different and truly majestic product.**

**En APE Grupo hemos reinventado este clásico con las series Calacatta Gold y Calacatta Silver. La misma textura, el mismo efecto estético, con más diseño propio y con la funcionalidad que aporta la cerámica. Sus vetas doradas y grises hacen de este mármol porcelánico un producto diferente, señorial.**

# Calacatta

120X260 - 119X119 - 120X120 - 59X119 - 60X120  
 48"X102" - 48"X48" - 47"X47" - 24"X48" - 23"X47"



**\*** CALACATTA GOLD POL RECT  
 119X119 / 48"X48" J41/M

**M** CALACATTA GOLD MATT RECT  
 120X120 / 48"X48" J42/M



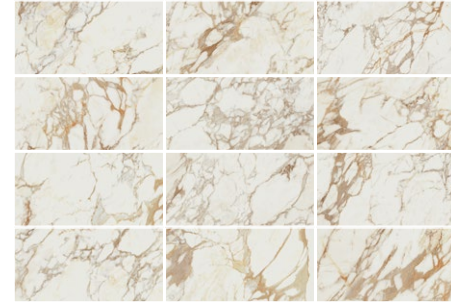
**\*** CALACATTA GOLD POL RECT  
 59X119 / 24"X48" P50/M

**M** CALACATTA GOLD MATT RECT  
 60X120 / 24"X48" N10/M

**\*** CALACATTA GOLD POL RECT  
 120X260 / 48"X102" J31/M

**M** CALACATTA GOLD MATT RECT  
 120X260 / 48"X102" J30/M

## VARIACIÓN DE DISEÑO · GRAPHIC FACES



120X260 - 3 PIEZAS/3 PIECES

120X120 - 6 PIEZAS/6 PIECES

60X120 - 12 PIEZAS/12 PIECES

119X119 - 6 PIEZAS/6 PIECES

59X119 - 12 PIEZAS/12 PIECES

## CARACTERÍSTICAS TÉCNICAS · TECHNICAL CHARACTERISTICS

**P** PORCELÁNICO/PORCELAIN TILES

**V** RECTIFICADO/RECTIFIED

**V2** VARIACION LEVE/SLIGHT VARIATION

**T** ESPESOR/THICKNESS  
 120X260 - 5,6MM/0,2"

FORMATO PZAS PIECES FORMAT	PZS/CAJA TILES/BOX	M2/CAJA SQM/BOX	KG/CAJA KG/BOX	CAJAS/PALLET BOXES/PALLET	M2/PALLET SQM/PALLET	KG/PALLET KG/PALLET
120X260	1	3,12	52,50	13	40,56	703
120X120	1	1,44	37,14	36	51,84	1.357
119X119	1	1,41	36,63	38	53,58	1.412
60X120	2	1,44	39,17	27	38,88	1.078
59X119	2	1,40	38,75	24	33,60	930

# Calacatta

120X260 - 119X119 - 120X120 - 59X119 - 60X120  
 48"X102" - 48"X48" - 47"X47" - 24"X48" - 23"X47"



**\*** CALACATTA SILVER POL RECT  
 119X119 / 48"X48" J41/M

**M** CALACATTA SILVER MATT RECT  
 120X120 / 48"X48" J42/M



**\*** CALACATTA SILVER POL RECT  
 59X119 / 24"X48" P50 /M

**M** CALACATTA SILVER MATT RECT  
 60X120 / 24"X48" N10/M

**\*** CALACATTA SILVER POL RECT  
 120X260 / 48"X102" J31/M

**M** CALACATTA SILVER MATT RECT  
 120X260 / 48"X102" J30/M

## VARIACIÓN DE DISEÑO · GRAPHIC FACES



120X260 - 3 PIEZAS/3 PIECES

120X120 - 6 PIEZAS/6 PIECES

60X120 - 12 PIEZAS/12 PIECES

119X119 - 6 PIEZAS/6 PIECES

59X119 - 12 PIEZAS/12 PIECES

## CARACTERÍSTICAS TÉCNICAS · TECHNICAL CHARACTERISTICS

**P** PORCELÁNICO/PORCELAIN TILES

**V** RECTIFICADO/RECTIFIED

**V2** VARIACION LEVE/SLIGHT VARIATION

**H** ESPESOR/THICKNESS  
 120X260 - 5,6MM/0,2"

FORMATO PZAS PIECES FORMAT	PZS/CAJA TILES/BOX	M2/CAJA SQM/BOX	KG/CAJA KG/BOX	CAJAS/PALLET BOXES/PALLET	M2/PALLET SQM/PALLET	KG/PALLET KG/PALLET
120X260	1	3,12	52,50	13	40,56	703
120X120	1	1,44	37,14	36	51,84	1.357
119X119	1	1,42	33,63	38	53,81	1.298
60X120	2	1,44	39,17	27	38,88	1.078
59X119	2	1,40	38,75	24	33,60	930

CALACATTA GOLD POL. RECT. 59X119 / REALITY NIGHT 7,5X30



CALACATTA SILVER POL. RECT. 59X119 / CITY MOOD COAL RECT. 100X100 / TENNESSEE GREEN 5,2X16,1

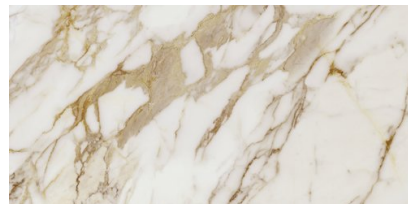
[apegrupo.com](http://apegrupo.com)

**APE**  
best for you

## CALACATTA GOLD POL. RECT

### 60X120

ССЫЛОЧНЫЙ НОМЕР	ФОРМАТ	ТОЛЩИНА	ГРУППЫ
<b>A037261</b>	60x120	0,00 mm	Керамогранит: Bla



#### РАЗМЕРНЫЕ ХАРАКТЕРИСТИКИ И ВНЕШНИЙ ВИД

Характеристики размеров и внешнего вида керамической плитки	UNE-EN 14411	Соответствует требованиям нормативных документов
---	--------------	--

#### ФИЗИЧЕСКИЕ ХАРАКТЕРИСТИКИ

Водопоглощение	EN ISO 10545-03	< 0,5%
Предел прочности при изгибе	EN ISO 10545-04	=> 40 N/mm <sup>2</sup>
Устойчивость к поверхностному истиранию напольной глазурованной плитки	EN ISO 10545-07	IV
Стойкость к термоударам	EN ISO 10545-09	Соответствует требованиям
Устойчивость к образованию кракелюров на глазурованной плитке	EN ISO 10545-11	Соответствует требованиям
Морозостойкость	EN ISO 10545-12	Соответствует требованиям

#### ХИМИЧЕСКАЯ УСТОЙЧИВОСТЬ

Стойкость к кислотным концентрациям	EN ISO 10545-13	GLA
Стойкость к щелочным концентрациям	EN ISO 10545-13	GLA
Стойкость к чистящим средствам	EN ISO 10545-13	GA
Устойчивость к химии для бассейна	EN ISO 10545-13	GA
Стойкость к загрязнению	EN ISO 10545-14	5