

## BOREAL

From concept to reality

**How about versatile porcelain just as apt for your floors as for your walls? Freedom of choice to install in any space, square shaped in 18,5x18,5 cm (7"x7") size to dress any floor or wall.**

**More Than Floors... Could be walls and also the story around your whole living space, with the charm and warmth of an cement soul inside a trendy designed porcelain body.**

*¿Qué te parecerían porcelánicos versátiles y aptos tanto para uso en pavimento como en revestimiento?*

*Libre elección para instalar en cualquier espacio, de medida 18,5x18,5cm (7"x7"), perfectos para revestir cualquier suelo o pared.*

*More than Floors... Bien podrían ser paredes, así como cualquier espacio vivo, con el encanto y calidez fruto de un alma de cemento en un cuerpo porcelánico envuelto en diseño de tendencia.*

**Beyond the Encaustic look , Boreal collection is the evolution to an innovative and subtle sparkling finish, adding a classy touch to the traditional concrete feel.**

**Available in 4 different colours and 4 complementary decors: Dots, Link, Dash & Band.**

**Dare to dream of your own space with us!**

*Más allá del aspecto hidráulico, la colección Boreal es la evolución hacia un acabado innovador con sutiles detalles centelleantes, que añaden un toque de clase a la tradicional percepción del hidráulico.*

*Disponible en 4 versiones de color y 4 decorados complementarios: Dots, Link, Dash y Band.*

*¡Atrévete a soñar tu propio espacio con nosotros!*

## Contents / Contenido

**BOREAL**  
7" · 7" / 18,5 · 18,5 cm

# 04



**BOREAL  
DOTS DECOR**  
7" · 7" / 18,5 · 18,5 cm

# 12



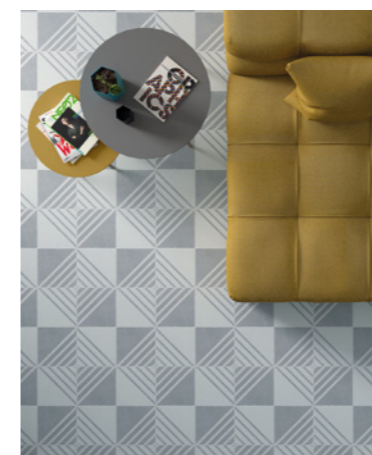
**BOREAL  
LINK DECOR**  
7" · 7" / 18,5 · 18,5 cm

# 16



**BOREAL  
DASH DECOR**  
7" · 7" / 18,5 · 18,5 cm

# 22



**BOREAL  
BAND DECOR**  
7" · 7" / 18,5 · 18,5 cm

# 30



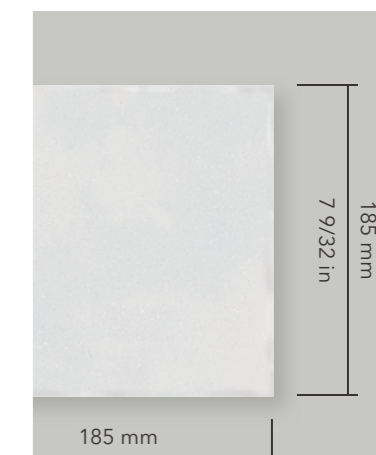
**LAYOUTS EXAMPLES**  
Ejemplos de colocación

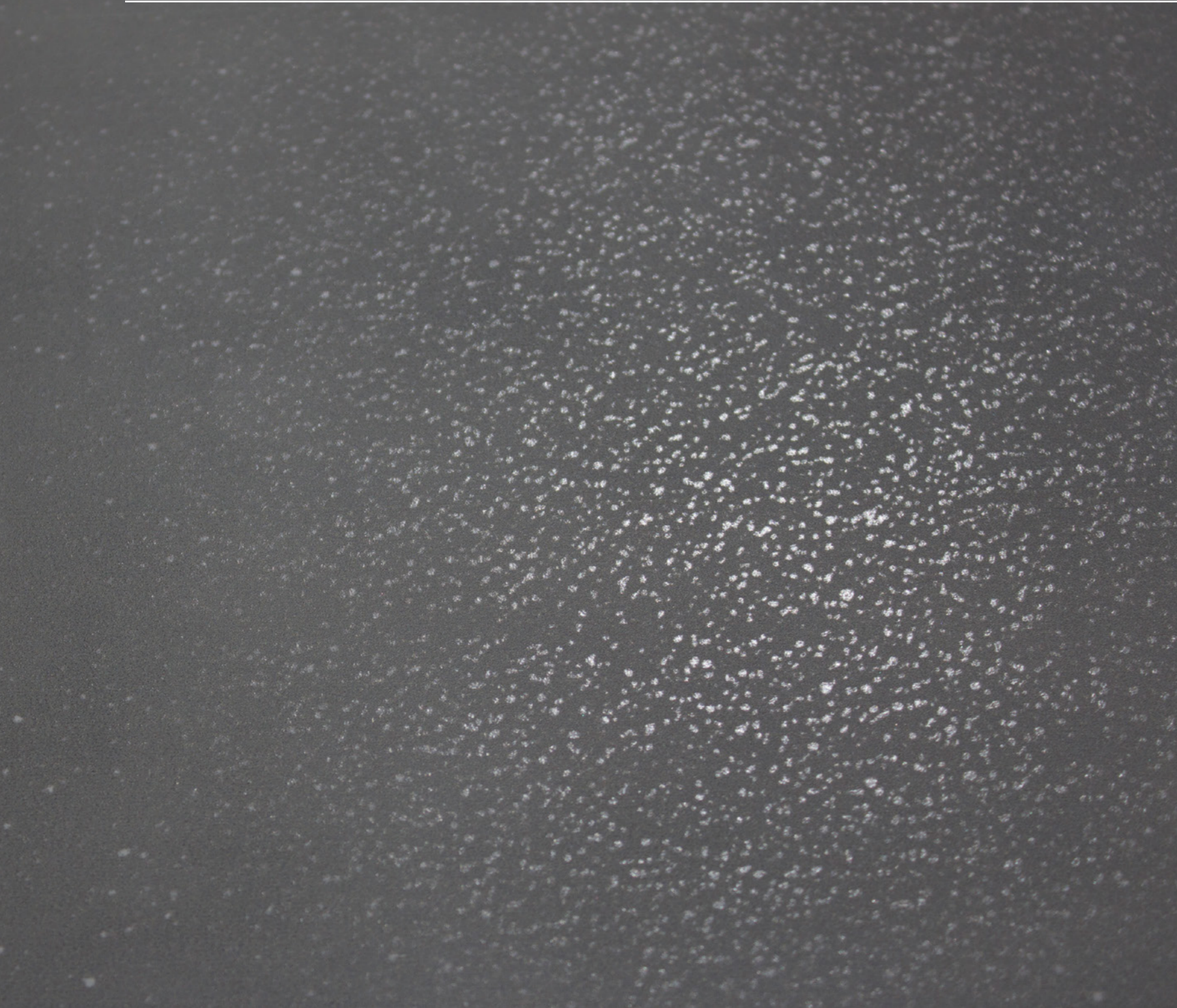
# 36



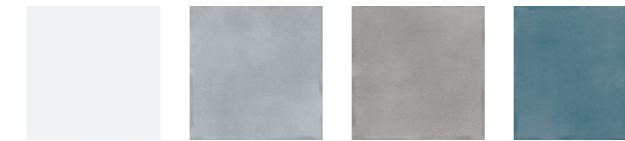
**TECHNICAL FEATURES**  
Características técnicas

# 40



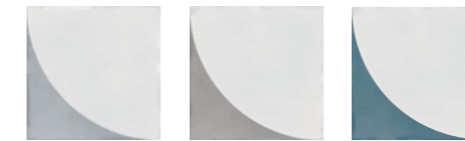


**Boreal**



Off White Lunar Earth Blue

**Boreal Dots Decor**



Lunar Earth Blue

**Boreal Link Decor**



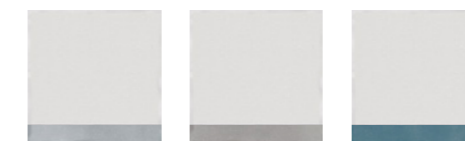
Lunar Earth Blue

**Boreal Dash Decor**



White Lunar Lunar White Earth Earth White Blue Blue

**Boreal Band Decor**



Lunar Earth Blue

# BOREAL

7" · 7" / 18,5 · 18,5 cm

## Available colours

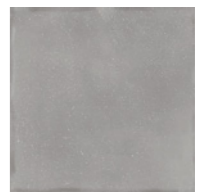
Colores disponibles



Off White



Lunar



Earth



Blue



BOREAL  
Off White

# BOREAL DOTS DECOR

7" · 7" / 18,5 · 18,5 cm

## Colour versions

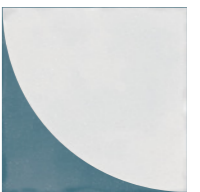
Versiones de color



Lunar



Earth



Blue



BOREAL DOTS DECOR  
Earth  
BOREAL  
Earth

# BOREAL LINK DECOR

7" · 7" / 18,5 · 18,5 cm

## Colour versions

Versiones de color



Lunar



Earth



Blue



**BOREAL LINK DECOR**  
Lunar  
**BOREAL**  
Lunar

# BOREAL DASH DECOR

7" · 7" / 18,5 · 18,5 cm

Colour versions  
Versiones de color



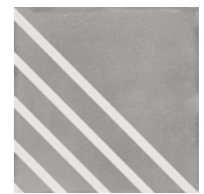
White Lunar



Lunar



White Earth



Earth



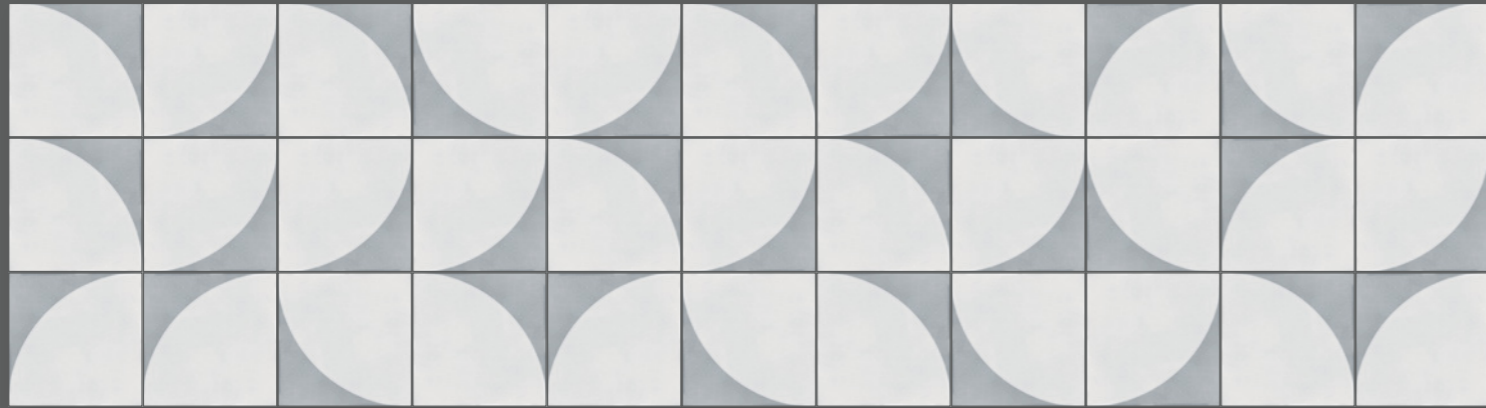
White Blue



Blue

BOREAL DASH DECOR  
White Lunar  
BOREAL DASH DECOR  
Lunar

**Boreal Dots Decor**

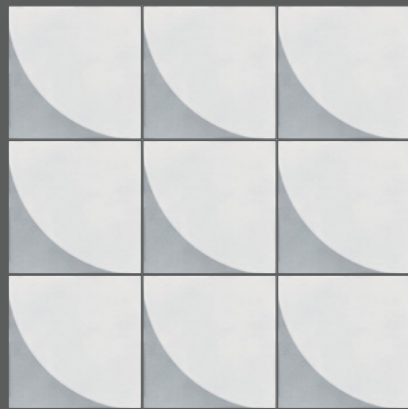


n° 1 (random)

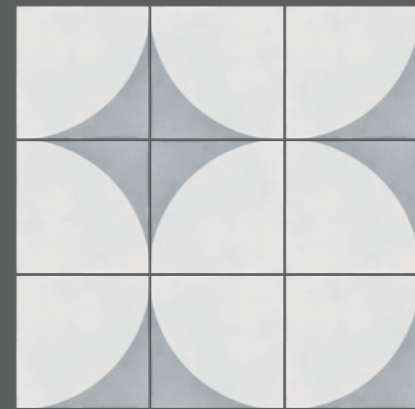
**Boreal Link Decor**



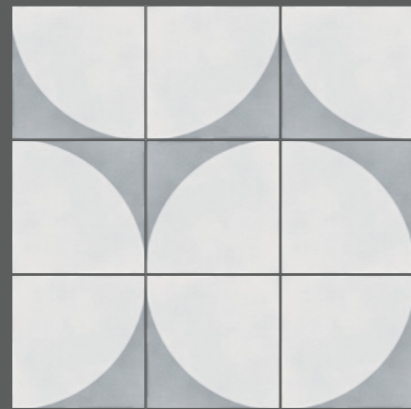
n° 1



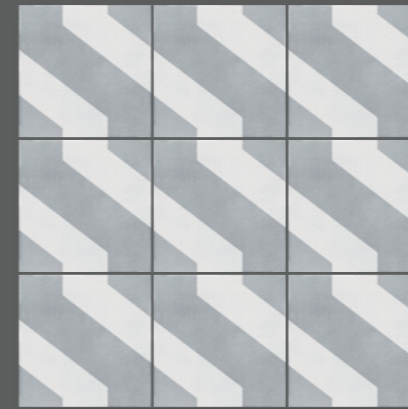
n° 2



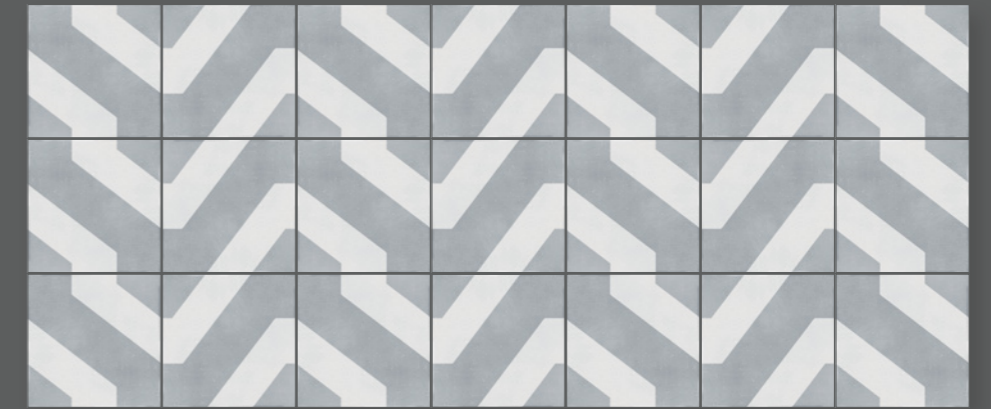
n° 3



n° 4

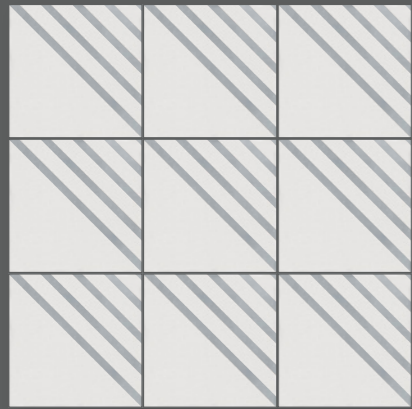


n° 2

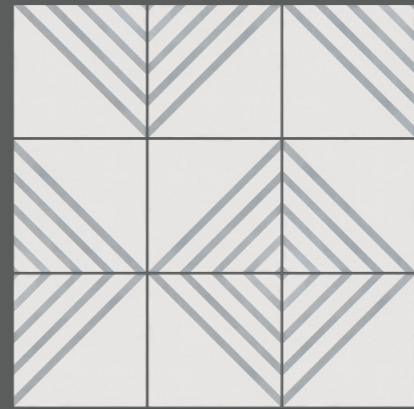


n° 3

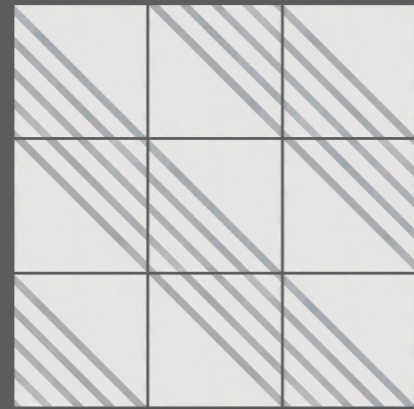
**Boreal Dash Decor**



n° 1



n° 2



n° 3

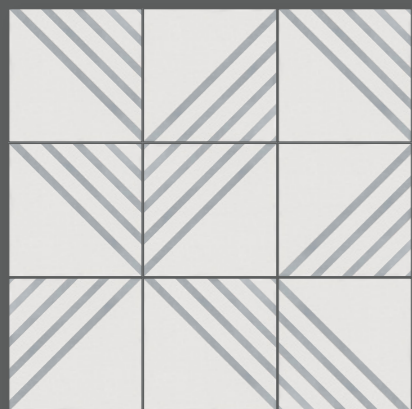
**Boreal Band Decor**



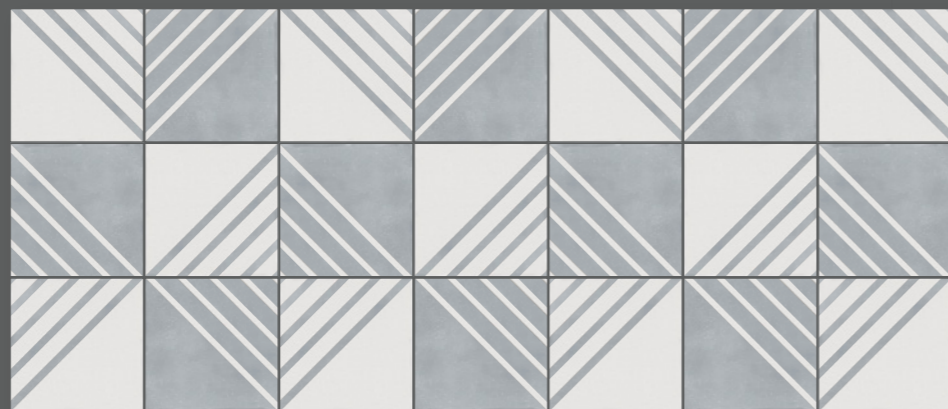
n° 1



n° 2



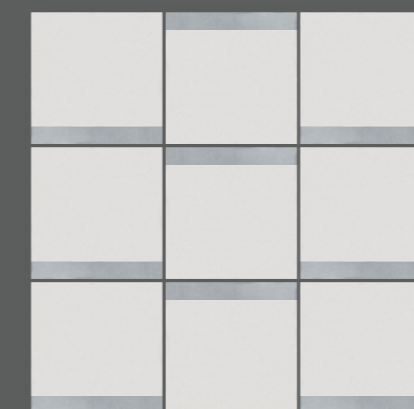
n° 4 (random)



n° 5



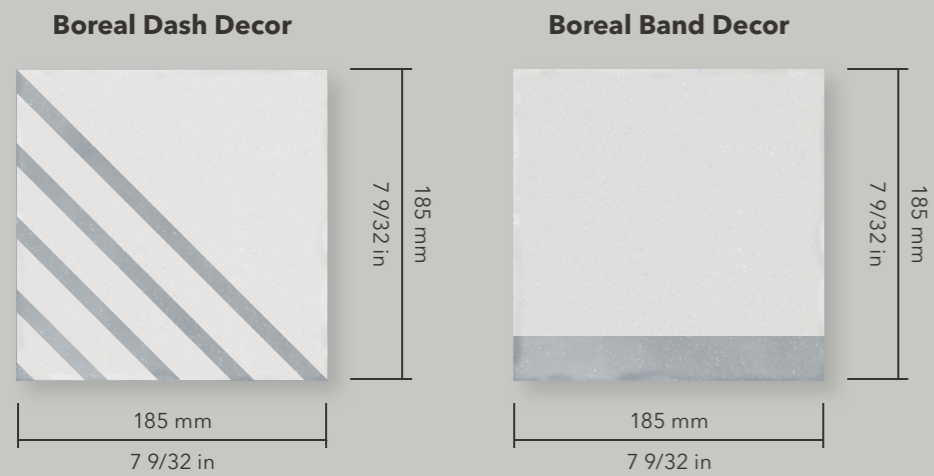
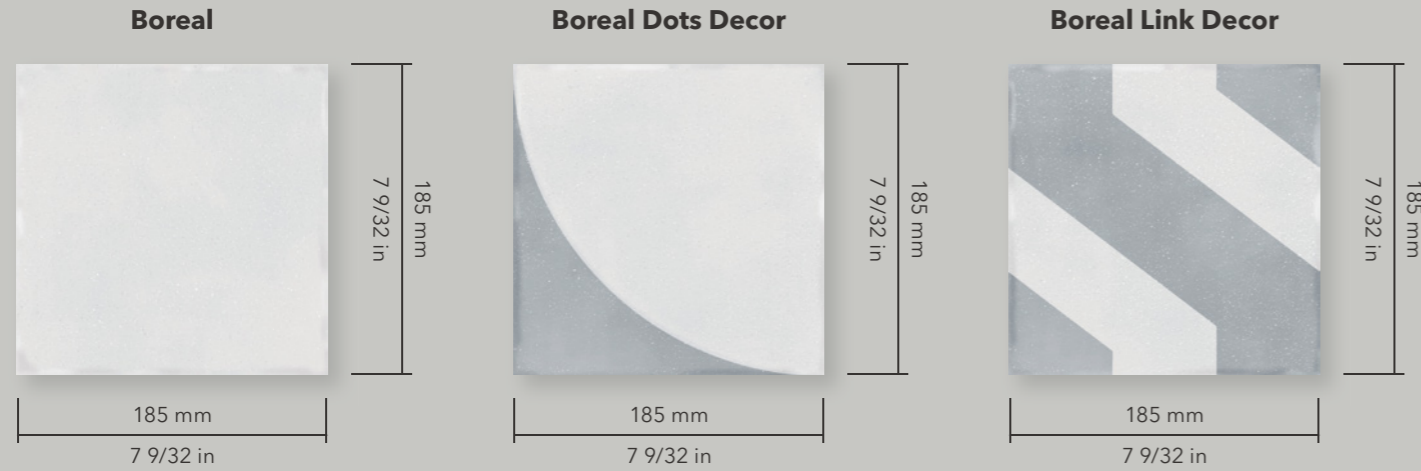
n° 3



n° 4





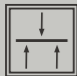




n° 5



Modelo Model	Tamaño (cm) Size (cm)	Piezas/caja Pieces/box	kg/caja kg/box	m2/caja m2/box	cajas/palet box/pallet	m2/palet m2/pallet
<b>Boreal</b>	18,5x18,5 cm	12	8,893 kg	0,413 m <sup>2</sup>	108	44,604 m <sup>2</sup>
<b>Boreal Dots Decor</b>	18,5x18,5 cm	12	8,893 kg	0,413 m <sup>2</sup>	108	44,604 m <sup>2</sup>
<b>Boreal Link Decor</b>	18,5x18,5 cm	12	8,893 kg	0,413 m <sup>2</sup>	108	44,604 m <sup>2</sup>
<b>Boreal Dash Decor</b>	18,5x18,5 cm	12	8,893 kg	0,413 m <sup>2</sup>	108	44,604 m <sup>2</sup>
<b>Boreal Band Decor</b>	18,5x18,5 cm	12	8,893 kg	0,413 m <sup>2</sup>	108	44,604 m <sup>2</sup>

Modelo Model	Size (in)	Pieces/box	lb/box	sq ft/box	box/pallet	sq ft/pallet
<b>Boreal</b>	7"x7"	12	19,605 lb	4,445 sq ft	108	480,060 sq ft
<b>Boreal Dots Decor</b>	7"x7"	12	19,605 lb	4,445 sq ft	108	480,060 sq ft
<b>Boreal Link Decor</b>	7"x7"	12	19,605 lb	4,445 sq ft	108	480,060 sq ft
<b>Boreal Dash Decor</b>	7"x7"	12	19,605 lb	4,445 sq ft	108	480,060 sq ft
<b>Boreal Band Decor</b>	7"x7"	12	19,605 lb	4,445 sq ft	108	480,060 sq ft

**Dry-pressed ceramic tiles with water absorption B la ≤ 0,5% for interior and exterior floors and walls.**  
 Baldosas cerámicas prensadas en seco con absorción de agua B la ≤ 0,5% para suelos y paredes interiores y exteriores.

FEATURES / CARACTERÍSTICAS	SPECIFICATION / ESPECIFICACIÓN	NORMA
 Dimensional Features	186 +/- 0.6 x 186 +/-0.6 mm x 10 mm	UNE-EN ISO 10545-2:1998
 Water absorption	$E_b \leq 0,5\%$	UNE-EN ISO 10545-3:1997
 Modulus of rupture and breaking strength	Minimum 35 N/mm <sup>2</sup> Individual Minimum 32 N/mm <sup>2</sup>	UNE-EN ISO 10545-4:2012
 Crazing resistance	Pass	UNE-EN ISO 10545-11:1997
 Household products resistance	GA	UNE-EN ISO 10545-13:1998
 Chemical resistance	GLA	UNE-EN ISO 10545-13:1998
 Stain resistance	>3	UNE-EN ISO 10545-14:1998
 Frost resistance	Pass	UNE-EN ISO 10545-11:1997

**WAREHOUSING**

In order to guarantee the characteristics of the finish the product must be kept in its original packaging until the time of fixing. If the product is likely to be stored for a long period of time it should be suitably covered.

**TILE FIXING**

To ensure the products adhere correctly to the surface, it is essential to use specific adhesive and grouting material. This must also be suitable for the environment they will have to withstand. Fitting with traditional mortars does not ensure good adhesion.

Due to the nature of the material there may be dimensional differences between pieces. Therefore, all types of joints must be planned and carried out correctly: structural, perimeter, expansion and installation joints. Fitting tiles without joints is not advisable from any technical point of view as this may lead to various problems. For an optimal result, we advise to use 2 mm (0 5/64 in) grout.

**MAINTENANCE AND CLEANING**

Once the materials have been fitted, it is advisable to remove any remaining adhesive and grouting material by using a commercial descaling product designed especially, diluted with water. The descaling product must not remain in contact with the surface to be cleaned for more than 5 minutes.

As a general guideline, powder detergents should not be used, not wire wool or abrasive materials. Generally a sponge will be sufficient with warm water and liquid neutral soap. Then rinse with plenty of clean water.

**ALMACENAMIENTO**

Para garantizar las características de su acabado, el producto debe mantenerse en su embalaje original hasta el momento de la colocación. Si el producto va a permanecer almacenado durante un largo periodo es conveniente hacerlo bajo cubierta.

**COLOCACIÓN**

Para garantizar una buena adhesión al soporte es necesaria la utilización de materiales de agarre y de rejuntado adecuados al ambiente al que vayan a estar sometidos. La colocación con morteros tradicionales no garantiza una buena adhesión.

Debido a la naturaleza del material pueden existir diferencias dimensionales entre piezas. Por ello deberán planificarse y ejecutarse correctamente todo tipo de juntas: estructurales, perimetrales, de dilatación y de colocación. La colocación sin juntas es desaconsejable desde cualquier punto de vista técnico, pudiendo ser el origen de diversas patologías. Para un resultado óptimo, recomendamos usar 2 mm de junta.

**MANTENIMIENTO Y LIMPIEZA**

Finalizada la puesta en obra se recomienda eliminar los restos de materiales de agarre y rejuntado con un desincrustante comercial diseñado expresamente para baldosas cerámicas, rebajado con agua, permaneciendo en contacto con la superficie a limpiar no más de 5 minutos.

Como norma general no deben utilizarse detergentes en polvo ni estropajos metálicos o abrasivos. Generalmente será suficiente con una esponja, agua tibia y un jabón líquido neutro. Posteriormente aclarar con abundante agua limpia.